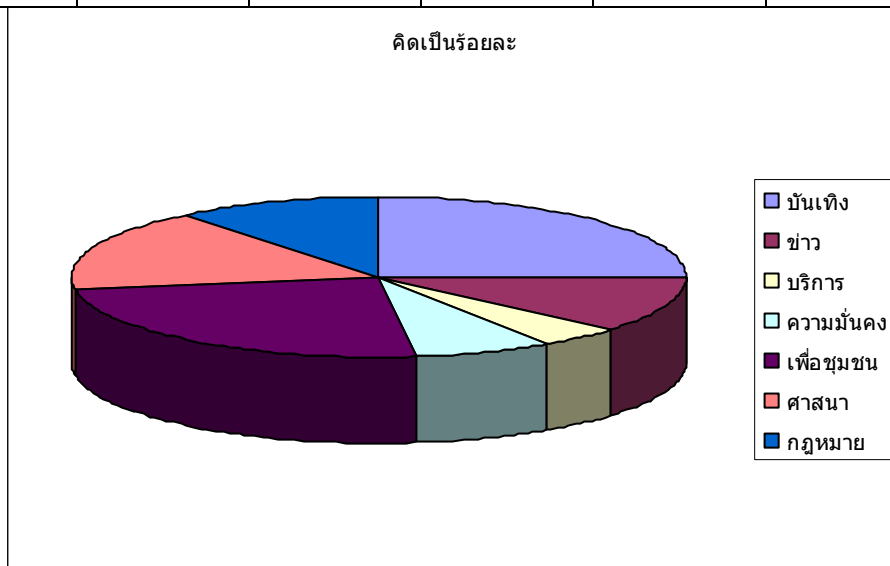


เปอร์เซ็นต์การกระจายเสียง

ภาค เอ.เอ็ม

ประเภทรายการ	บันเทิง	ข่าว	บริการ	ความมั่นคง	เพื่อชุมชน	ศาสนา	กฎหมาย
คิดเป็นร้อยละ	25.39	10.97	4.39	7.21	24.45	16.61	10.97



- **รายการประเภทบันเทิง** เป็นรายการเพลงต่าง ๆ สอดแทรกด้วยสารคดี ,ความรู้ เช่น รายการของฝากจากเชียงใหม่ หมอลำยามแลง ไม้จิ้มฟันยันเรือรบ
- **ข่าว** เป็นข่าวที่ จนท.สื่อข่าวของหน่วย ได้จากการสื่อข่าวจากหน่วยงานราชการและประชาชนทุก กลุ่มอาชีพ , ข่าวถ่ายทอดจาก สวท. และข่าวต้นชั่วโมงจาก INN
- **บริการ** เป็นการบริการข่าวสารที่ หน่วยงานราชการ และประชาชน ส่งมาเพื่อประกาศข่าวสารและงานบุญทั่วไป เช่นรายการ บอกเล่าเก้าสิบ ข่าวสารบ้านเรา
- **ความมั่นคง** เป็นสเปต และบทความออกอากาศทุกต้นชั่วโมงหลังข่าวต้นชั่วโมง
- **ศาสนา** เป็นรายการธรรมประจำวัน พุทธธรรมนำชีวิต และบรรยายธรรมะในวันธรรมสวนะ
- **เพื่อชุมชน** เป็นรายการให้ข้อมูลความรู้แก่ชุมชน เช่น รายการรับอรุณ เรือนจำพบประชาชน
- **กฎหมาย** เป็นรายการให้ความรู้เกี่ยวกับด้านกฎหมายให้กับประชาชน

